



Budget 2015

TABLE DES MATIÈRES

	<u>Pages</u>
LES FAITS SAILLANTS.....	1
ORGANIGRAMME.....	3
BUDGET SOMMAIRE.....	4 @ 5
GRILLE TARIFAIRE.....	6
PROGRAMME QUINQUENNAL D'IMMOBILISATIONS SOMMAIRE 2015-2019.....	7

Les faits saillants – Budget 2015

Voici les faits saillants retenus pour la préparation du budget.

Revenus clients :

- Maintien des revenus totaux clients;
- Augmentation des tarifs locaux : 2,8 % et des tarifs métropolitains : 3,0 %;
- Ajustement à la baisse du nombre de titres vendus de 1 % (achalandage de 34 M de déplacements réguliers)
- Achalandage de 365 K déplacements au transport adapté

Subventions :

En attente de la politique québécoise sur la mobilité durable, nous conservons l'hypothèse que les programmes d'aide gouvernementale actuels seront maintenus :

- Subvention au transport adapté (en réduction de 300 000 \$);
- Subvention à l'exploitation du programme d'aide gouvernementale à l'amélioration des services en transport en commun;
- Subvention aux immobilisations du programme d'aide gouvernementale du transport collectif des personnes;
- La distribution de la taxe sur l'essence pour la région métropolitaine.

Dépenses :

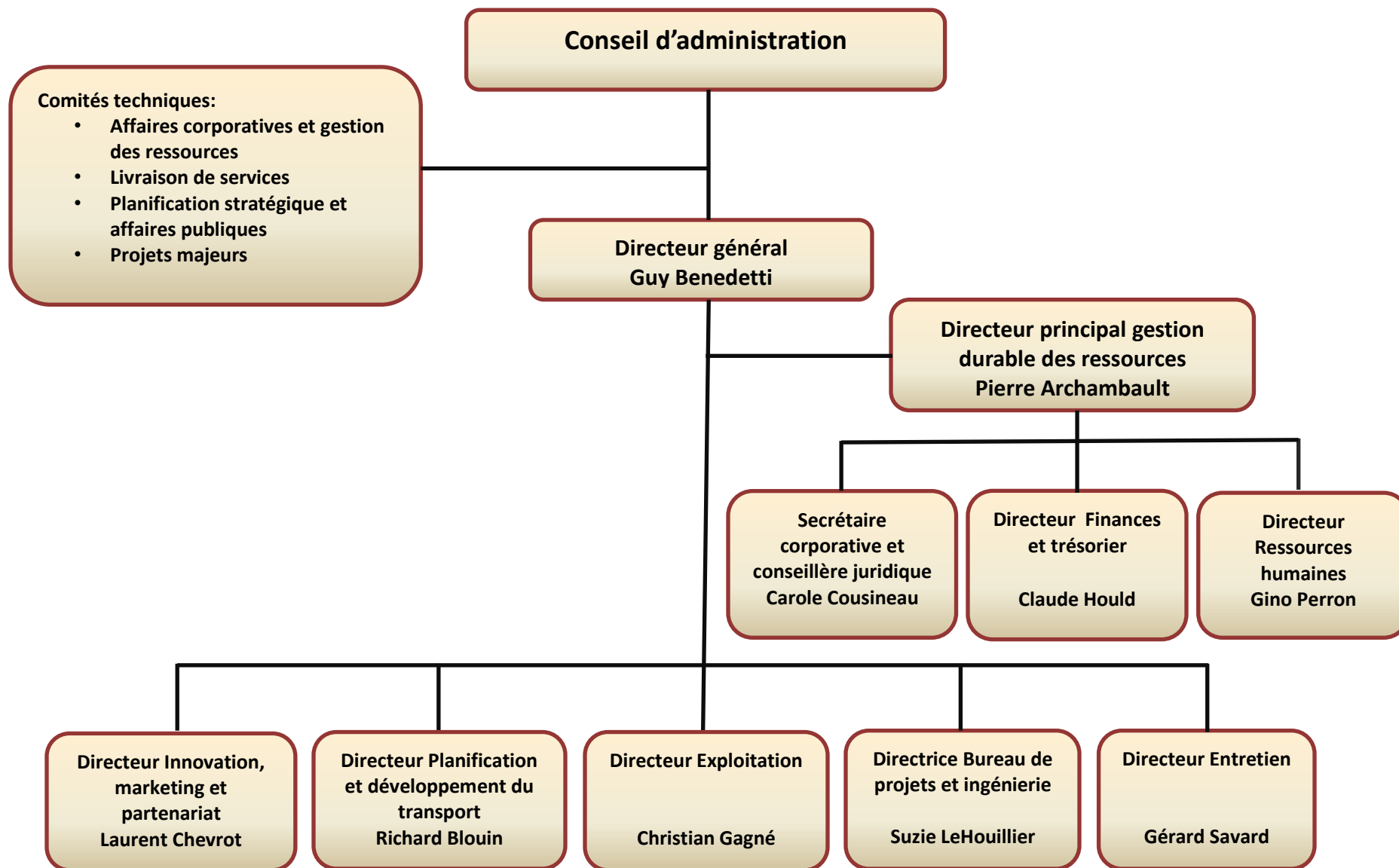
- Faible croissance des dépenses totales de 1,92 %
- Gel des dépenses d'opération
- Les dépenses sont évaluées selon le niveau de service qui sera mis en place en janvier 2015 prochain ;
- 442 autobus, dont 29 articulés;
- 22,2 M de km à parcourir;
- 1 101 employés réguliers (annualisé en 2015) :
 - 672 chauffeurs;
 - 240 employés d'entretien;
 - 83 employés de bureau;
 - 106 cadres;
- Les traitements et les avantages sociaux respectent les conventions collectives et toutes les obligations légales;
- Les dépenses sont calculées en fonction des consommations prévues, des contrats et des taxes en vigueur ;
- Le diesel est estimé à 0.955 \$ / litre;
- Les dépenses régionales proviennent du budget 2015 de l'Agence métropolitaine de transport (AMT) selon le cadre financier actuel;
- Réserve statutaire de 295 000 \$

Programme quinquennal des immobilisations (PQI):

Le PQI totalise des investissements de l'ordre de 471,4 M\$ éligibles à des subventions de l'ordre de 383,2 M\$

- 132 autobus hybrides pour un montant de près de 139,8 M\$ ainsi que le remplacement de 16 véhicules articulés pour un montant de 26,3 M\$, financés par différents programmes d'aide gouvernementale.
- Le projet de construction d'un nouveau centre d'exploitation pour un montant estimé à 198,1 M\$, financé à 75 % par l'aide gouvernementale.
- Plusieurs projets d'infrastructures comprenant notamment 28 M\$ pour les voies réservées et 47,8 M\$ pour des investissements en maintien du patrimoine.
- Près de 31,3 M\$ pour la réalisation d'une dizaine de projets technologiques, dont principalement le projet de système d'aide à l'exploitation et à l'information aux voyageurs (SAEIV).

Organigramme général

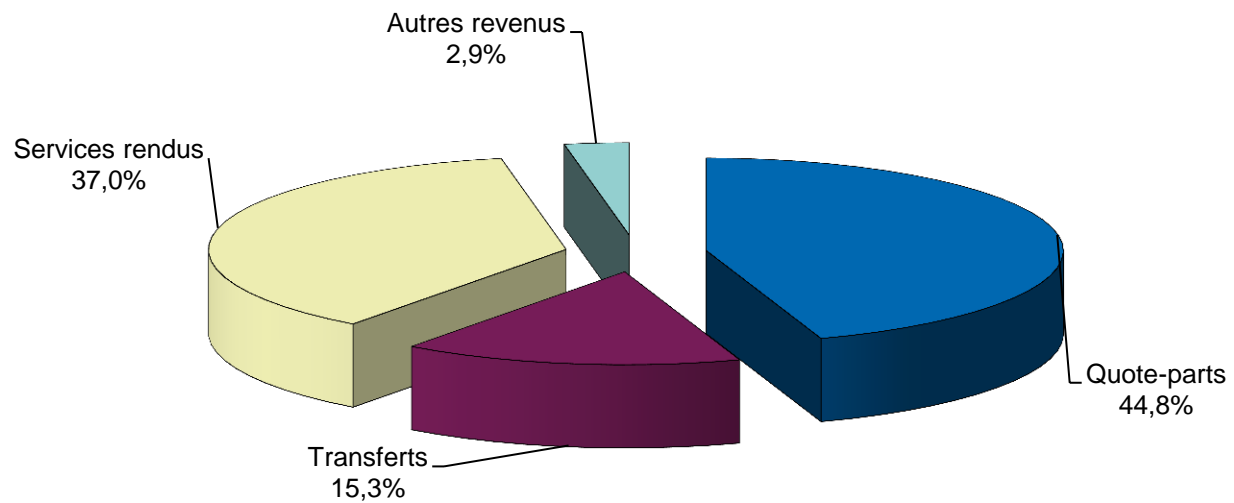


BUDGET SOMMAIRE

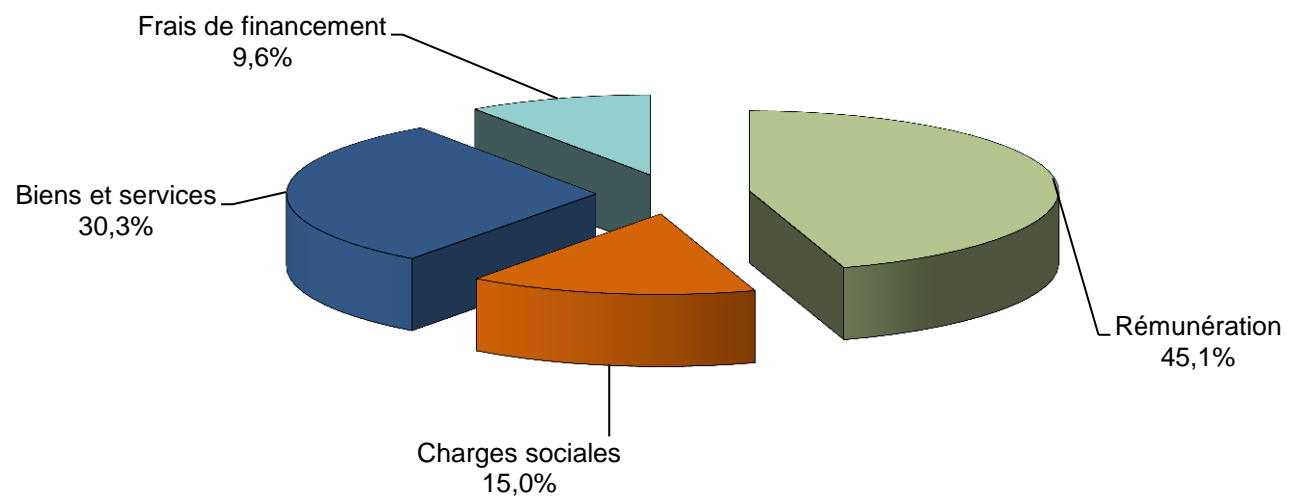
<i>(En milliers de dollars)</i>	Budget 2014	%	Budget 2015	%
Revenus				
Quote-parts	71 467\$	44,3%	73 611\$	44,8%
Transferts*	24 747\$	15,4%	25 176\$	15,3%
Services rendus	60 221\$	37,4%	60 700\$	37,0%
Autres revenus	4 749\$	2,9%	4 790\$	2,9%
Total des revenus	161 184\$	100,0%	164 277\$	100,0%
Charges				
Rémunération	72 992\$	45,3%	74 054\$	45,1%
Charges sociales	23 155\$	14,4%	24 686\$	15,0%
Biens et services	50 205\$	31,1%	49 754\$	30,3%
Frais de financement*	14 832\$	9,2%	15 783\$	9,6%
Total des charges	161 184\$	100,0%	164 277\$	100,0%

* Harmonisation des normes comptables relativement au service de dettes

REVENUS



CHARGES



GRILLE TARIFAIRE

Tarif	Carte mensuelle		Carte 4 mois * Réduit	Accès 65 ans	Billets (6)		Tarif unitaire correspondance	1 jour 24 heures	Soirée illimitée	Comptant unique
	Ordinaire	Réduit			Ordinaire	Réduit				
2014	90,00 \$	54,00 \$	208,00 \$	27,00 \$	18,00 \$	10,75 \$	3,25 \$	9,00 \$	4,50 \$	3,25 \$
2015	92,50 \$	55,50 \$	216,00 \$	27,75 \$	18,50 \$	11,00 \$	3,25 \$	9,25 \$	4,50 \$	3,25 \$
Augmentation	2,8%	2,8%	3,8%	2,8%	2,8%	2,3%	0,0%	2,8%	0,0%	0,0%
Rabais		40,0%		50,0%		40,5%			51,4%	

* Tarif 2015 basé sur l'augmentation du taux de la carte réduite de 2013 à 2014

QUINQUENNAL DES IMMOBILISATIONS 2015-2019

<i>(En milliers de dollars)</i>	2015	2016	2017	Total PTI	2018	2019	Total PQI
SOMMAIRE DES PROJETS PAR CATÉGORIE							
AUTOBUS URBAINS ET ARTICULÉS	30 875 \$	22 906 \$	26 142 \$	79 923 \$	46 000 \$	40 220 \$	166 143 \$
INFRASTRUCTURES	22 995 \$	69 182 \$	45 372 \$	137 549 \$	48 062 \$	88 300 \$	273 911 \$
NOUVELLES TECHNOLOGIES	4 309 \$	5 669 \$	6 468 \$	16 446 \$	8 768 \$	6 100 \$	31 314 \$
	58 179 \$	97 757 \$	77 982 \$	233 918 \$	102 830 \$	134 620 \$	471 368 \$